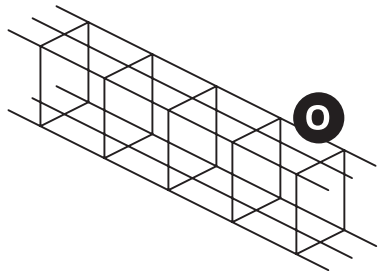
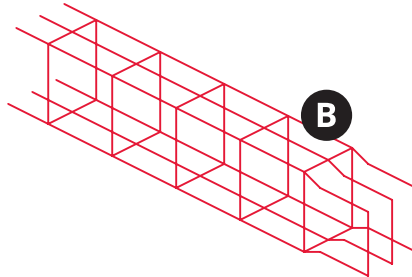




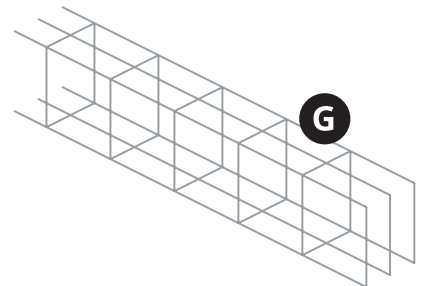
Type Open



Type Bajonet



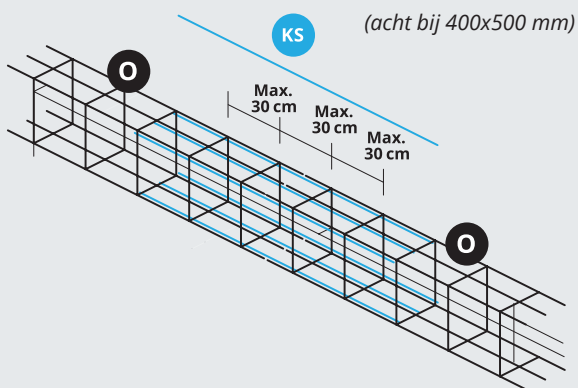
Type Gesloten



RECHTE VERBINDING

VARIANT 1. OPEN/OPEN

- A. Plaats type Open (O) in lijn met type Open (O).
- B. Plaats zes koppelstaven (KS) als verbinding.



Voor de montage wordt het benodigde toebehoren meegeleverd:

- KS** Koppelstaven




1,2 m

Gebruik voor het verbinden van de korven, haarspelden en/of koppelstaven vlechtdraad.
- HS** Haarspelden



0,95 m

(hoogte variabel 30 of 40 cm)
- AH** Afstandhouders



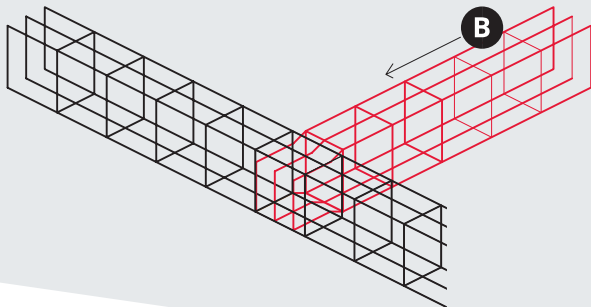
Plaats per meter twee afstandhouders aan zowel de onder-, linker- als rechterzijkant.

Bij vragen over de toepassing van deze wapeningskorven helpen wij u graag verder! Stuur uw vraag naar order@augustinusbv.nl of bel / whatsapp met 0344 - 74 51 50.

T-VERBINDING

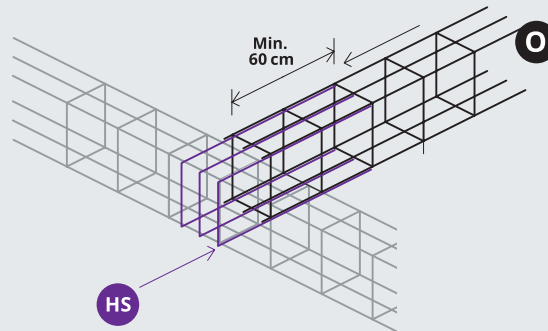
VARIANT 1. BAJONET

- A. Flankwapening doorknippen.
- B. Schuif de verjonging van type Bajonet (B) haaks in overliggende korf.



VARIANT 2. OPEN

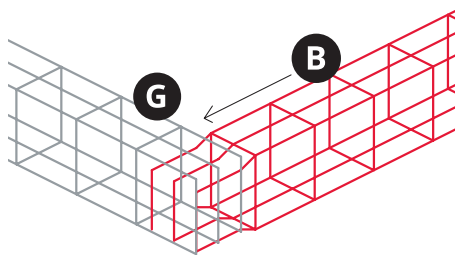
- A. Plaats de type Open (O) haaks op doorlopende korf.
- B. Plaats drie haarspelden (HS) vanuit de buitenzijde van de verbinding.



HOEKVERBINDING

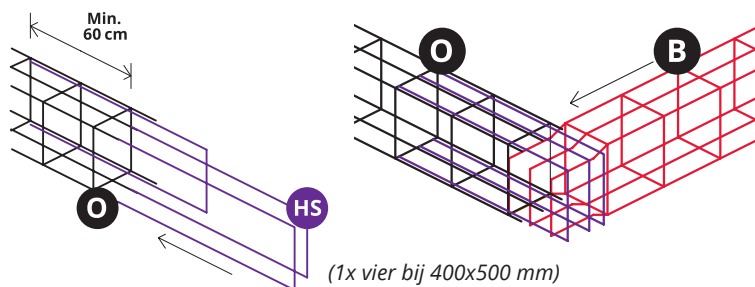
VARIANT 1. GESLOTEN/BAJONET

- Schuif de verjonging van type Bajonet (B) haaks in het uiteinde van type Gesloten (G).



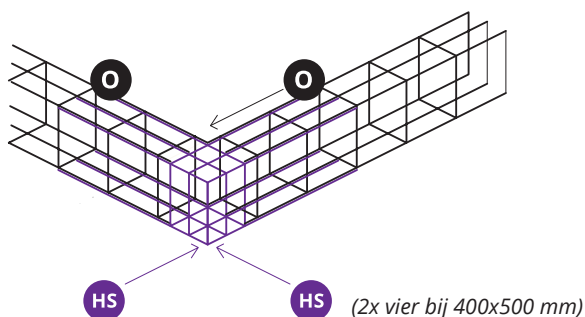
VARIANT 2. BAJONET/OPEN

- A. Plaats drie haarspelden (HS) aan het uiteinde van type Open (O).
- B. Schuif de verjonging van type Bajonet (B) haaks in de gecreëerde kop (HS).



VARIANT 3. OPEN/OPEN

- A. Plaats twee type Open (O) haaks tegen elkaar.
- B. Plaats zes haarspelden (HS) als hoekverbinding, drie aan iedere korf.



VARIANT 4. GESLOTEN/OPEN

- A. Plaats type Gesloten (G) haaks op type Open (O).
- B. Plaats drie haarspelden (HS) als hoekverbinding.

